

# IBM Amplify Japan 2017



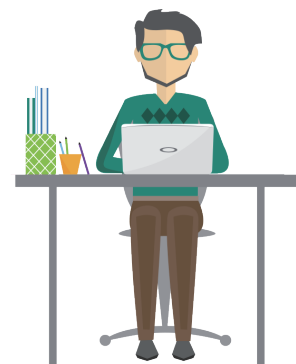
データドリブンで作る！ トップラインを伸ばすカスタマー・エクスペリエンス

日時 7月13日(木) 13:30 - 17:00 (受付開始13:00)

対象 営業企画、経営企画、マーケティング部門でデジタルマーケティングを推進されるリーダーの皆様

## プログラム

ご挨拶	日本アイ・ビー・エム株式会社 常務執行役員 コグニティブ・ソリューション事業担当 <b>松永 達也</b>
〈 基調講演 〉 Watsonマーケティング 最新事例のご紹介	日本アイ・ビー・エム株式会社 Watsonカスタマー・ エンゲージメント事業部 事業部長 <b>樋口 正也</b>
〈 事例講演 1 〉 楽天における顧客体験向上の取り組み(仮)	楽天株式会社 執行役員 ライフ&レジャーカンパニー CTO <b>星野 俊介 氏</b>  楽天株式会社 ライフ&レジャーカンパニー オープンサービスプロダクト部 レジャーサービス開発課 ゴルフプロダクトマネジメントチーム マネージャー <b>詫間 亮平 氏</b>
休憩	
〈 事例講演 2 〉 調整中	
〈 主催企業講演 〉 Watsonマーケティング 最新ソリューションのご紹介(仮)	日本アイ・ビー・エム株式会社
〈 事例講演 3 〉 タワーレコード オンラインショップの顧客維持・育成・獲得戦略 ～CRM戦略推進による売上高・利益の創出手法～	タワーレコード株式会社 オンライン事業本部 本部長 <b>前田 徹哉 氏</b>



※講師、テーマなどは事前の予告なく変更させていただく場合がございます。あらかじめご了承くださいませようお願いします。

## お申し込み情報

「IBM Amplify Japan 2017 データドリブンで作る！ トップラインを伸ばすカスタマー・エクスペリエンス」は事前登録制となっております。下記Webサイトにてお申し込みください。

<http://www.b-forum.net/ibma0713>



※登録完了のお知らせをeメールにて送付いたします。当日は、上記eメールとお名刺をご持参いただきますようお願い申し上げます。  
同業他社様からのお申し込みは、お断りさせていただく場合がございますのでご了承ください。

## 会場案内

日本アイ・ビー・エム株式会社 本社事業所  
東京都中央区日本橋箱崎町19-21

- ▶ 東京メトロ半蔵門線 水天宮前駅「2番出口」より徒歩3分
- ▶ 東京メトロ東西線・日比谷線 茅場町駅「4番b出口」より徒歩7分

## お問合せ

発送元:株式会社ビジネス・フォーラム事務局 <http://www.b-forum.net/>

〒101-0052 東京都千代田区神田小川町2-2 センタークレストビル9F  
TEL: 03-3518-6531 受付時間 9:30~18:00(※土・日・祝日を除きます)

【主催】日本アイ・ビー・エム株式会社 【協力】株式会社ビジネス・フォーラム事務局



日本アイ・ビー・エム株式会社

©Copyright IBM Japan, Ltd. 2017

IBM、IBMロゴ、およびibm.comは、世界の多くの国で登録されたInternational Business Machines Corporationの商標です。

他の製品名およびサービス名称は、それぞれIBMまたは各社の商標である場合があります。現時点でのIBMの商標リストについてはibm.com/legal/copytrade.shtmlをご覧ください。