



IBM

IBM Amplify Japan 2017

データドリブンで作る!

トップラインを伸ばすカスタマー・エクスペリエンス

定員
200名

- ▶ 7月13日(木) 13:30 - 17:00(受付開始13:00)
- ▶ 日本アイ・ビー・エム株式会社 本社事業所

モバイルやSNSで顧客接点はデジタル化され、ありとあらゆるモノがつながり、データは絶え間なく生成されています。このような環境の中で、新しいテクノロジーをいち早く採用し、今後も増え続ける膨大なデータから引き出されるインサイトによって顧客体験を向上させ、ビジネスに貢献していくことは、これからのマーケティングのひとつのテーマになると確信しております。

そこでこのたび、3月に米国にて開催された「IBM Amplify 2017」より最新のデジタルマーケティング事例およびソリューションを紹介するため、「IBM Amplify Japan 2017」を開催する運びとなりました。

本イベントでは、ひと足先に優れたカスタマー・エクスペリエンスの実現に取り組まれてきた企業様の事例を紹介するとともに、それを支援するIBMのマーケティング・ソリューション、そしてすでに実践段階に入ったWatsonのマーケティング領域における活用例をご紹介します。

日時 ▶ 7月13日(木) 13:30 - 17:00(受付開始13:00)

会場 ▶ 日本アイ・ビー・エム株式会社 本社事業所

対象 ▶ 営業企画、経営企画、マーケティング部門でデジタルマーケティングを推進されるリーダーの皆様

定員
200名

「IBM Amplify Japan 2017」は事前登録制となっております。
下記Webサイトにてお申込みください。<参加無料>

<http://www.b-forum.net/ibma0713>

IBM Amplify Japan 2017



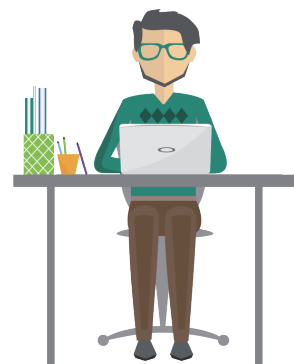
データドリブンで作る！ トップラインを伸ばすカスタマー・エクスペリエンス

日時 7月13日(木) 13:30 - 17:00 (受付開始13:00)

対象 営業企画、経営企画、マーケティング部門でデジタルマーケティングを推進されるリーダーの皆様

プログラム

ご挨拶	日本アイ・ビー・エム株式会社 常務執行役員 コグニティブ・ソリューション事業担当 松永 達也
〈基調講演〉 Watsonマーケティング 最新事例のご紹介	日本アイ・ビー・エム株式会社 Watsonカスタマー・ エンゲージメント事業部 事業部長 樋口 正也
〈事例講演1〉 楽天における顧客体験向上の取り組み(仮)	楽天株式会社 執行役員 ライフ&レジャーカンパニー CTO 星野 俊介 氏 楽天株式会社 ライフ&レジャーカンパニー オープンサービスプロダクト部 レジャーサービス開発課 ゴルフプロダクトマネジメントチーム マネージャー 詫間 亮平 氏
休憩	
〈事例講演2〉 調整中	
〈主催企業講演〉 Watsonマーケティング 最新ソリューションのご紹介(仮)	日本アイ・ビー・エム株式会社
〈事例講演3〉 タワーレコード オンラインショップの顧客維持・育成・獲得戦略 ～CRM戦略推進による売上高・利益の創出手法～	タワーレコード株式会社 オンライン事業本部 本部長 前田 徹哉 氏



※講師、テーマなどは事前の予告なく変更させていただく場合がございます。あらかじめご了承くださいませようお願いいたします。

お申し込み情報

「IBM Amplify Japan 2017 データドリブンで作る！ トップラインを伸ばすカスタマー・エクスペリエンス」は事前登録制となっております。下記Webサイトにてお申し込みください。

<http://www.b-forum.net/ibma0713>



※登録完了のお知らせをeメールにて送付いたします。当日は、上記eメールとお名刺をご持参いただきますようお願い申し上げます。
同業他社様からのお申し込みは、お断りさせていただく場合がございますのでご了承ください。

会場案内

日本アイ・ビー・エム株式会社 本社事業所
東京都中央区日本橋箱崎町19-21

- ▶ 東京メトロ半蔵門線 水天宮前駅「2番出口」より徒歩3分
- ▶ 東京メトロ東西線・日比谷線 茅場町駅「4番b出口」より徒歩7分

お問合せ

発送元:株式会社ビジネス・フォーラム事務局 <http://www.b-forum.net/>

〒101-0052 東京都千代田区神田小川町2-2 センタークレストビル9F
TEL: 03-3518-6531 受付時間 9:30~18:00(※土・日・祝日を除きます)

【主催】日本アイ・ビー・エム株式会社 【協力】株式会社ビジネス・フォーラム事務局



日本アイ・ビー・エム株式会社

©Copyright IBM Japan, Ltd. 2017

IBM、IBMロゴ、およびibm.comは、世界の多くの国で登録されたInternational Business Machines Corporationの商標です。

他の製品名およびサービス名称は、それぞれIBMまたは各社の商標である場合があります。現時点でのIBMの商標リストについてはibm.com/legal/copytrade.shtmlをご覧ください。